

Para colocar o Avast nas exceções do Antivírus, primeiro deve se localizar o ícone do Avast que fica no canto inferior direito da tela de seu computador perto do relógio.



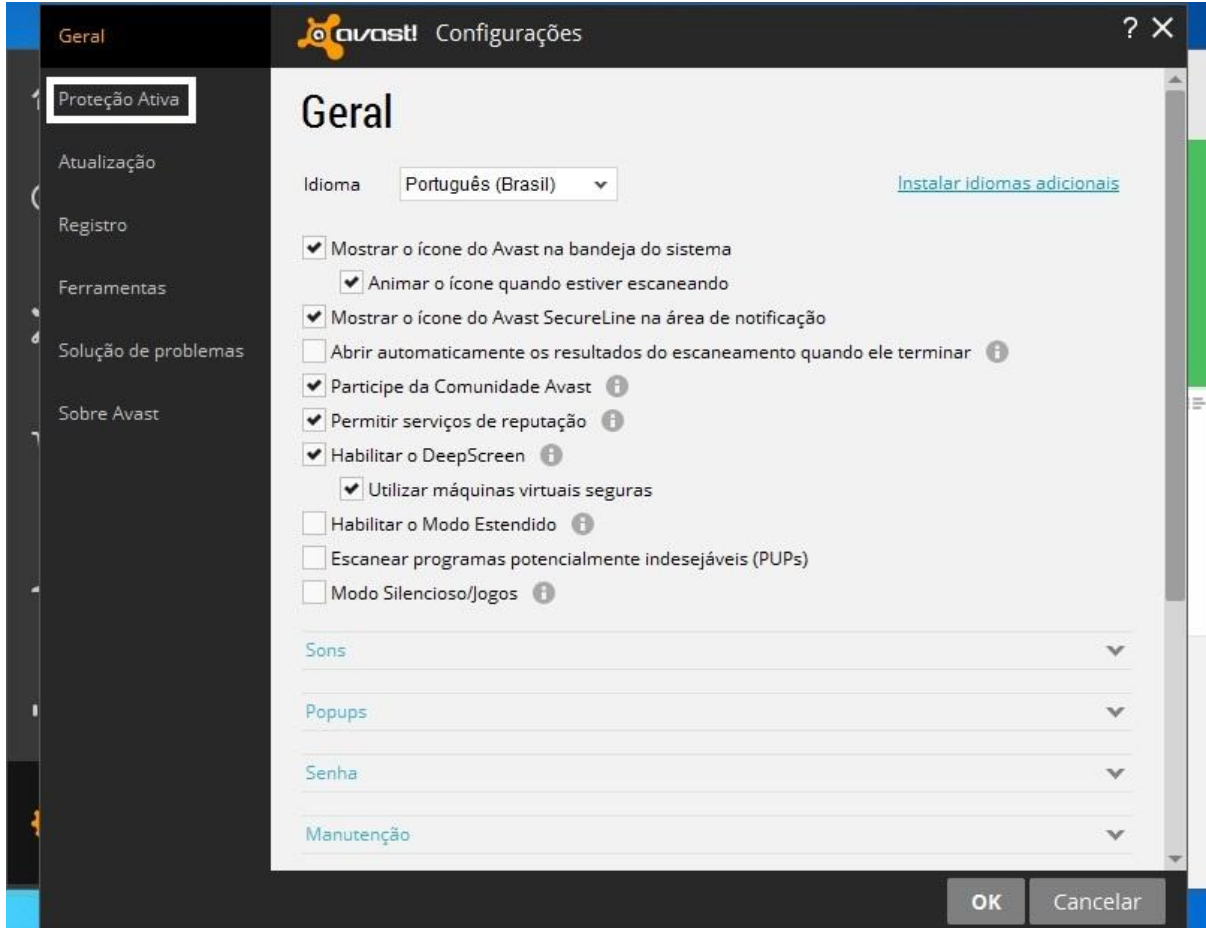
Clique com o botão direito do mouse sobre o ícone do Avast para abrir a caixa de opção, depois disso basta clicar em **Abrir a interface do Avast**.



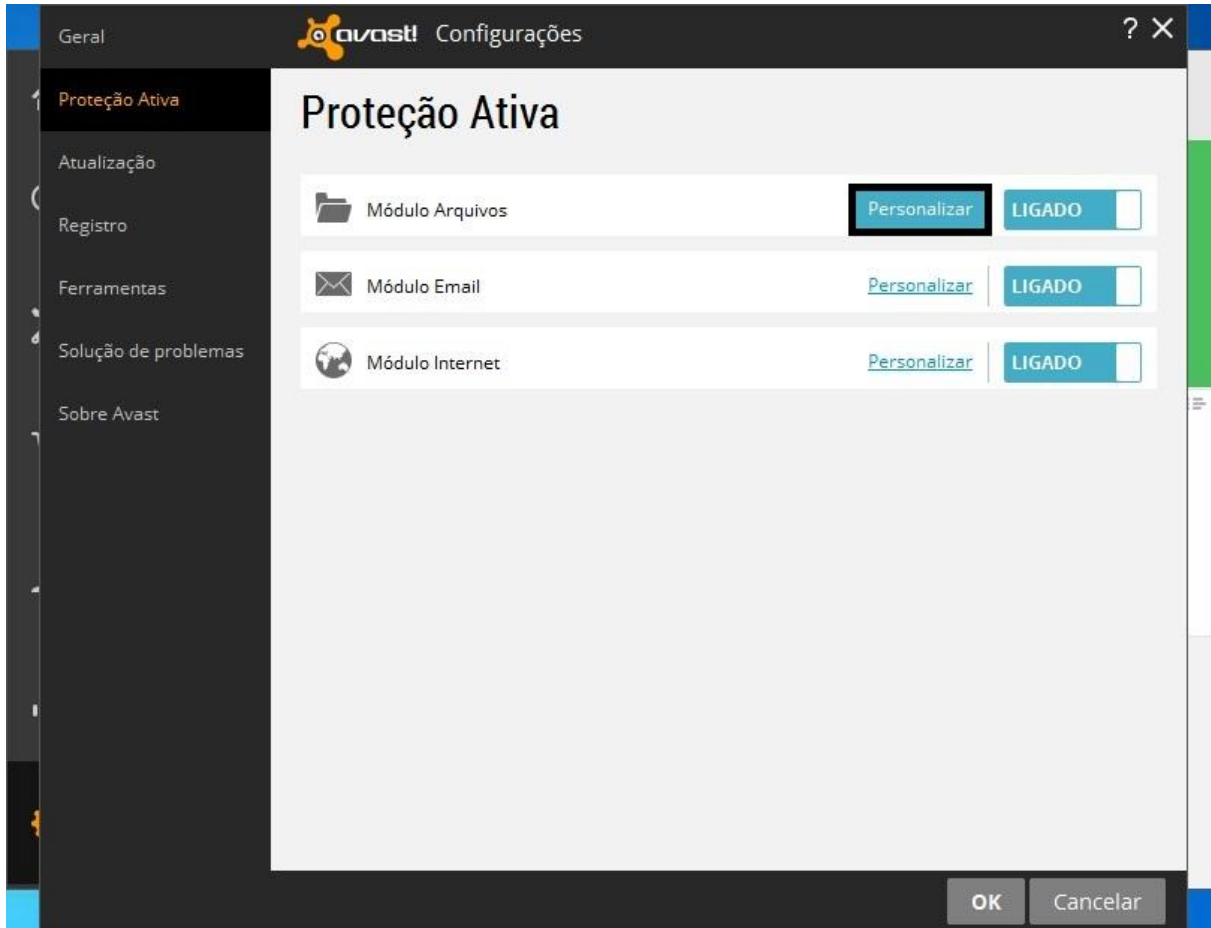
Após clicar em “Abrir a interface do Avast” a tela abaixo ira aparecer, clique em **Configurações**



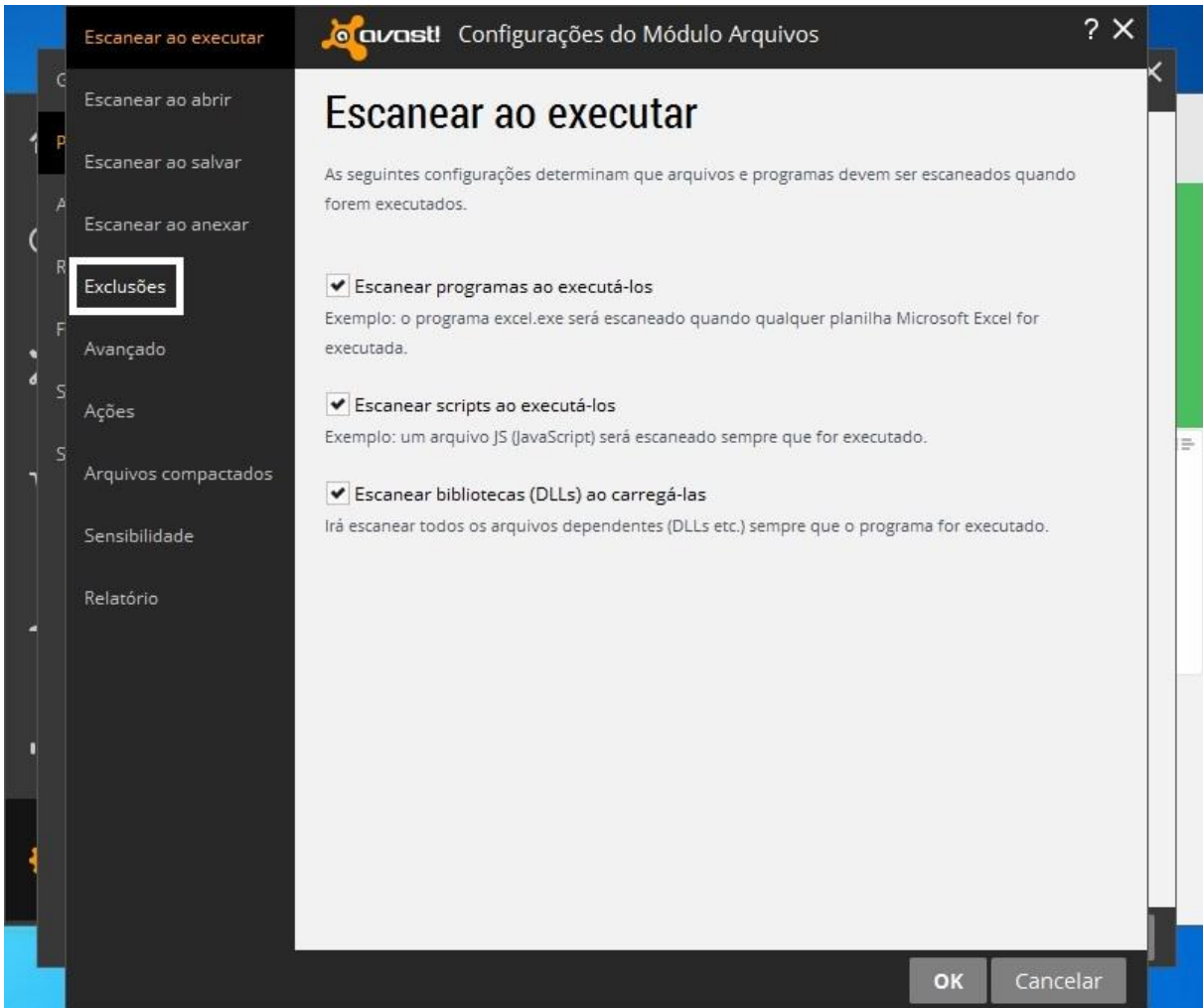
Nesta tela abaixo deve-se clicar em **Proteção Ativa**.



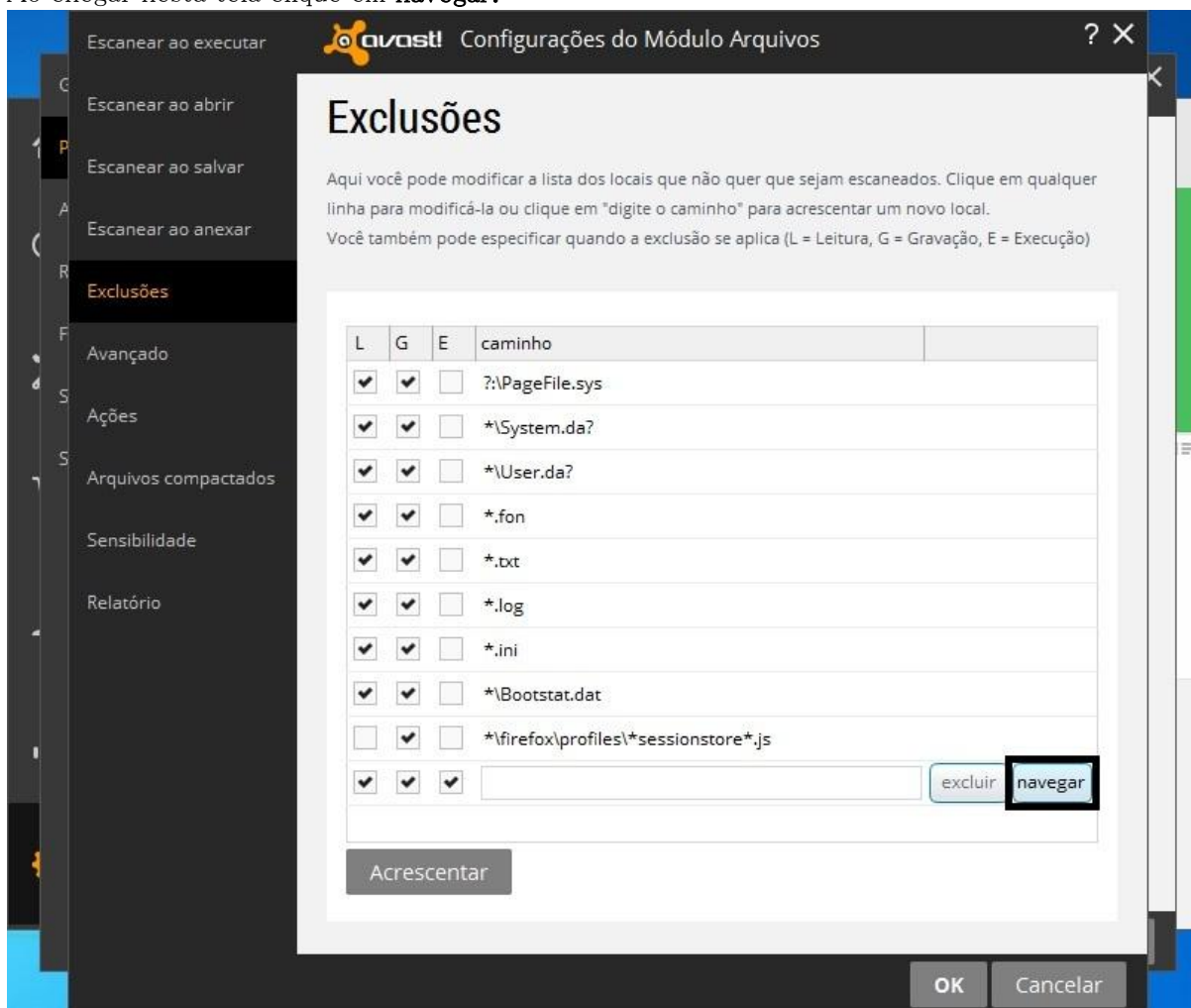
Depois em **Módulo Arquivos** Clique em **Personalizar**.



Depois Clique em **Exclusões**.



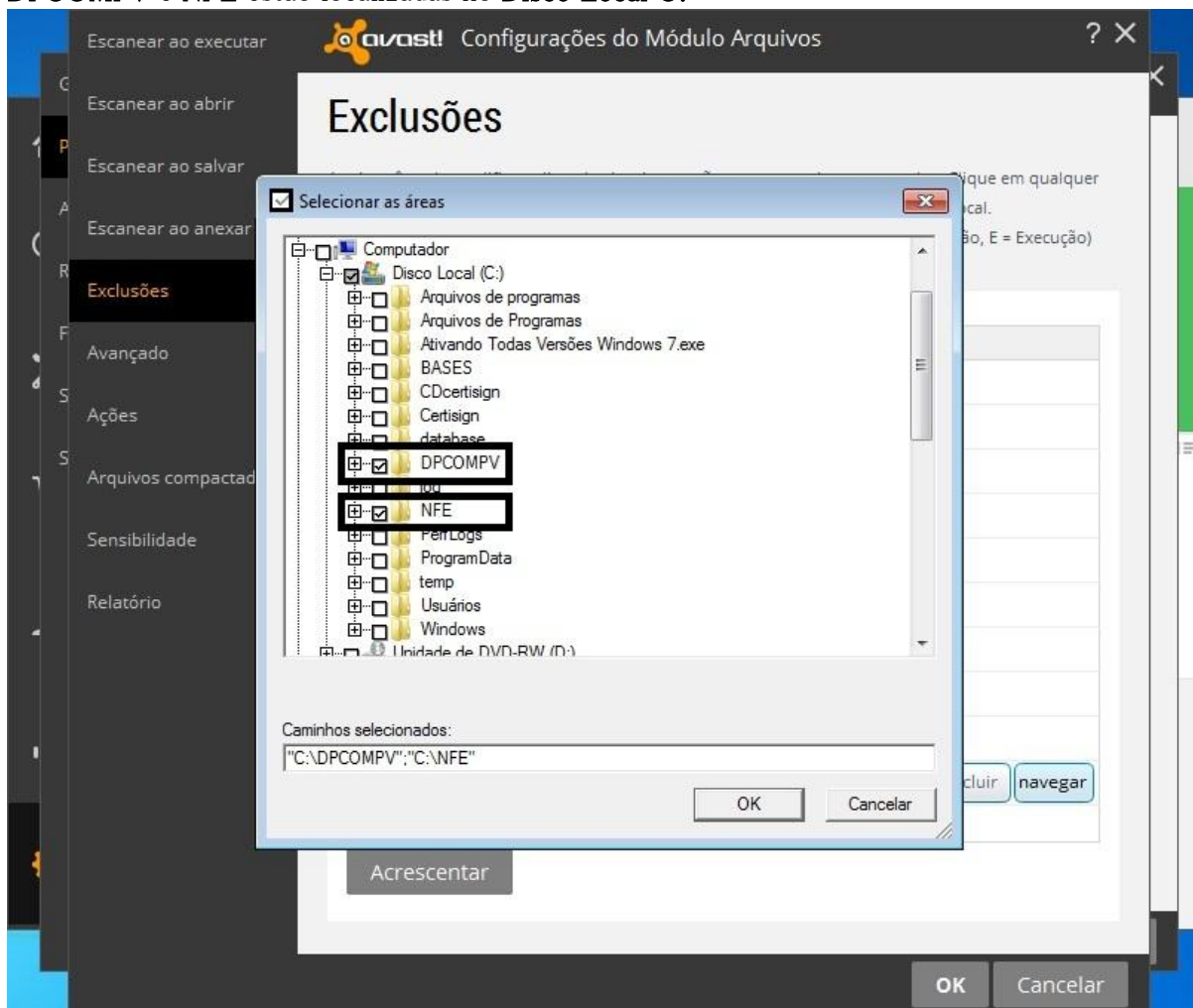
Ao chegar nesta tela clique em **navegar**.



Na tela abaixo deve-se selecionar as pastas essenciais do programa NotaJá **DPCOMPV**, **NFE** e **Dpcomp**.

Locais onde as pastas se encontram

**DPCOMPV** e **NFE** estão localizadas no **Disco Local C:**



Dpcompg está localizada em Disco Local C:/Arquivos de Programas/Dpcompg/

Após realizar os passos acima é apenas clicar em OK e feche as janelas do Antivírus.

